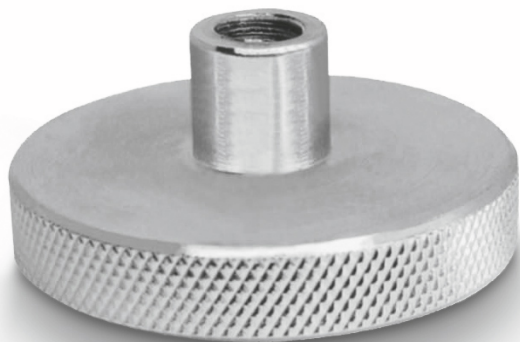


KERN AC 08

KERN

Druckscheibe für Drucktests bis 5 kN (z. B. Kunststoffe), \varnothing 49 mm, Innengewinde: M10



Kategorie

Marke	Sauter
Produktkategorie	Messtechnik
Produktgruppe	Druckscheibe

Bauform

Material	Metall
Material Gehäuse	Metall
Montage - Kraftausleitung	Gewindebohrung M10
Zug-/Druckkraft [Max]	5 kN

Umgebungsbedingungen

Lagertemperatur [Min]	-10 °C
Lagertemperatur [Max]	40 °C

Verpackung & Versand

Lieferzeit	1 d
Abmessungen Verpackung (B×T×H)	150×100×25 mm
Nettogewicht	0,32 kg
Versandart	Paketsdienst
Nettogewicht ca.	0,35 kg
Bruttogewicht ca.	0,35 kg
Versandgewicht	0,34 kg

Piktogramme

STANDARD

